

OSIEDLE MODRA 3 RADZYMIN **lokal 5A**

Pow. 118,13 m² | 2 kondygnacje | Garaż | Ogród



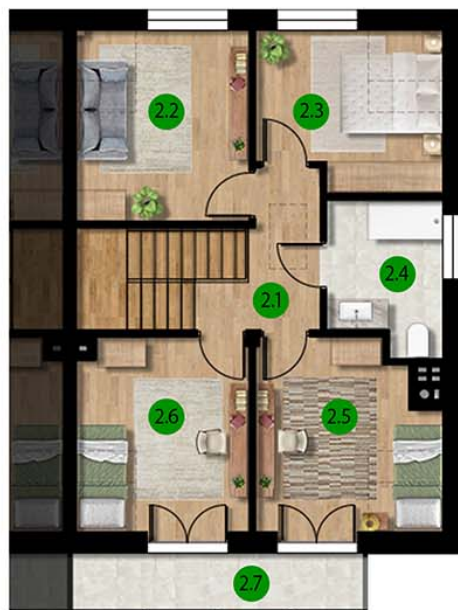
PARTER

Zestawienie powierzchni:

PARTER		
1.1	Wiatrołap	3,74 m ²
1.2	Garaż	17,64 m ²
1.3	Hol	4,18 m ²
1.4	Schody	5,13 m ²
1.5	Salon	22,32 m ²
1.6	Kuchnia	5,99 m ²
1.7	Łazienka	3,17 m ²
1.8	Kotłownia	3,52 m ²

PIĘTRO		
2.1	Hol	4,87 m ²
2.2	Pokój	10,87 m ²
2.3	Pokój	9,11 m ²
2.4	Łazienka	5,75 m ²
2.5	Pokój	10,87 m ²
2.6	Pokój	10,97 m ²

DODATKOWO		
1.9	Ogród	104,65 m ²
2.7	Balkon	6,06 m ²



PIĘTRO



POLO INVEST KALINOWSCY
SPÓŁKA JAWNA

e-mail: biuro@biurosprzedazy.com.pl
kalinowskamonika78@wp.pl

tel.: 604-771-746

ul. Głębocka 5/45; 03-287 Warszawa
NIP: 125-162-53-01; KRS: 0000502433
REGON: 147147752

501-016-004

697-651-642

www.poloinvest.pl

