

# OSIEDLE MODRA 3 RADZYMIN lokal 6B

Pow. 118,13 m<sup>2</sup> | 2 kondygnacje | Garaż | Ogród



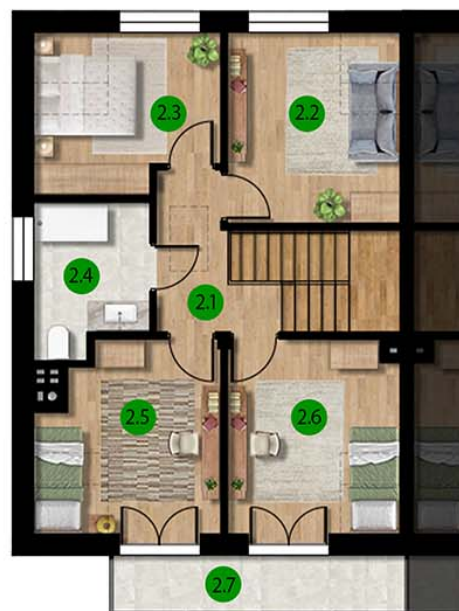
PARTER

## Zestawienie powierzchni:

PARTER		
1.1	Wiatrołap	3,74 m <sup>2</sup>
1.2	Garaż	17,64 m <sup>2</sup>
1.3	Hol	4,18 m <sup>2</sup>
1.4	Schody	5,13 m <sup>2</sup>
1.5	Salon	22,32 m <sup>2</sup>
1.6	Kuchnia	5,99 m <sup>2</sup>
1.7	Łazienka	3,17 m <sup>2</sup>
1.8	Kotłownia	3,52 m <sup>2</sup>

PIĘTRO		
2.1	Hol	4,87 m <sup>2</sup>
2.2	Pokój	10,87 m <sup>2</sup>
2.3	Pokój	9,11 m <sup>2</sup>
2.4	Łazienka	5,75 m <sup>2</sup>
2.5	Pokój	10,87 m <sup>2</sup>
2.6	Pokój	10,97 m <sup>2</sup>

DODATKOWO		
1.9	Ogród	116,65 m <sup>2</sup>
2.7	Balkon	6,06 m <sup>2</sup>



PIĘTRO



POLO INVEST KALINOWSCY  
SPÓŁKA JAWNA

e-mail: [biuro@biurosprzedazy.com.pl](mailto:biuro@biurosprzedazy.com.pl)  
[kalinowskamonika78@wp.pl](mailto:kalinowskamonika78@wp.pl)

ul. Głębocka 5/45; 03-287 Warszawa  
NIP: 125-162-53-01; KRS: 0000502433  
REGON: 147147752

tel.: 604-771-746  
501-016-004  
697-651-642  
[www.poloinvest.pl](http://www.poloinvest.pl)

