

OSIEDLE MODRA 3 RADZYMIN lokal 7A

Pow. 118,13 m² | 2 kondygnacje | Garaż | Ogród



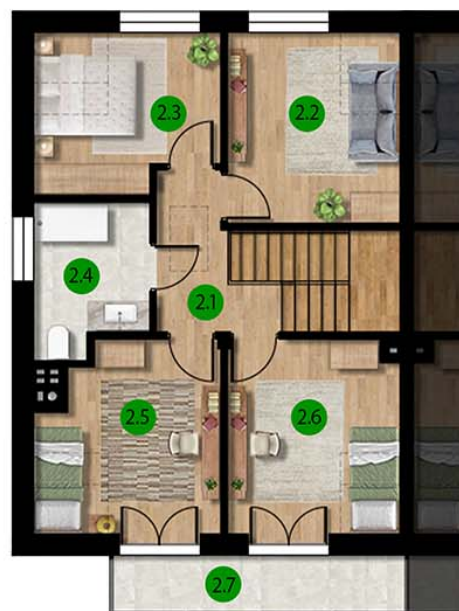
PARTER

Zestawienie powierzchni:

| PARTER | | |
|--------|-----------|----------------------|
| 1.1 | Wiatrołap | 3,74 m ² |
| 1.2 | Garaż | 17,64 m ² |
| 1.3 | Hol | 4,18 m ² |
| 1.4 | Schody | 5,13 m ² |
| 1.5 | Salon | 22,32 m ² |
| 1.6 | Kuchnia | 5,99 m ² |
| 1.7 | Łazienka | 3,17 m ² |
| 1.8 | Kotłownia | 3,52 m ² |

| PIĘTRO | | |
|--------|----------|----------------------|
| 2.1 | Hol | 4,87 m ² |
| 2.2 | Pokój | 10,87 m ² |
| 2.3 | Pokój | 9,11 m ² |
| 2.4 | Łazienka | 5,75 m ² |
| 2.5 | Pokój | 10,87 m ² |
| 2.6 | Pokój | 10,97 m ² |

| DODATKOWO | | |
|-----------|--------|-----------------------|
| 1.9 | Ogród | 104,67 m ² |
| 2.7 | Balkon | 6,06 m ² |



PIĘTRO



POLO INVEST KALINOWSCY
SPÓŁKA JAWNA

e-mail: biuro@biurosprzedazy.com.pl
kalinowskamonika78@wp.pl

tel.: 604-771-746

ul. Głębocka 5/45; 03-287 Warszawa
NIP: 125-162-53-01; KRS: 0000502433
REGON: 147147752

501-016-004

697-651-642

www.poloinvest.pl

